

INSTALLASJONSVEILEDNING

# Rockfon® Canva™ Fritthengende romdeler



Statement design  
Perfekt akustikk

- Vakker design og glimrende akustikk
- Avtakbart lerret for enkel rengjøring og ubegrensede designalternativer uten å måtte skifte ramme og lydabsorbent
- Rask å montere

**Sounds Beautiful**

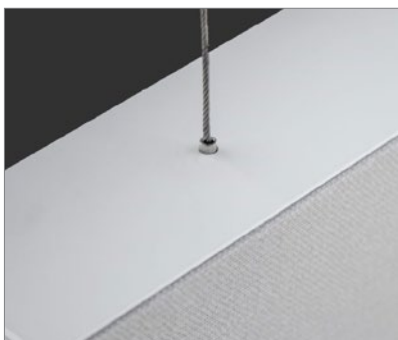
## Beskrivelse

**Rockfon Canva Fritthengende romdeler** er en fritthengende akustisk plate som henger i wirer fra himlingen. De leveres ferdig montert, og er en sikker, fleksibel, holdbar og moderne løsning som kan tilpasses alle typer rom og plasseringer.

Produktet består av en 40 mm tykk steinullabsorbent med en 61 mm pulverlakkert matt aluminiumsramme. Fronten er dekket med et trykt, avtakbart og utskiftbart lerret med stretch, som finnes i en rekke farger og grafiske valgmuligheter.

### Forbehold

Vi anbefaler ikke å bruke Rockfon Canva Fritthengende romdeler på steder med høy luftfuktighet, for eksempel i bassengområder eller utemiljøer. Vi anbefaler heller ikke at Rockfon Canva hengende skillevegger monteres i områder som er utsatt for direkte sollys, vindbelastning eller trekk.



Forhåndsmonterte wirelåser: To på toppramme, to på bunnramme.



Trykt, avtakbart og utskiftbart canvaslerret med stretch.



Merkelappen er alltid plassert nederst i høyre hjørne og kan om ønskelig brettes inn.

## Systemkomponenter

### Romdeler



### Komponenter

1. Design wiresett (topp)  
L = 1500 mm



2. Design wiresett (bunn)  
L = 500 mm

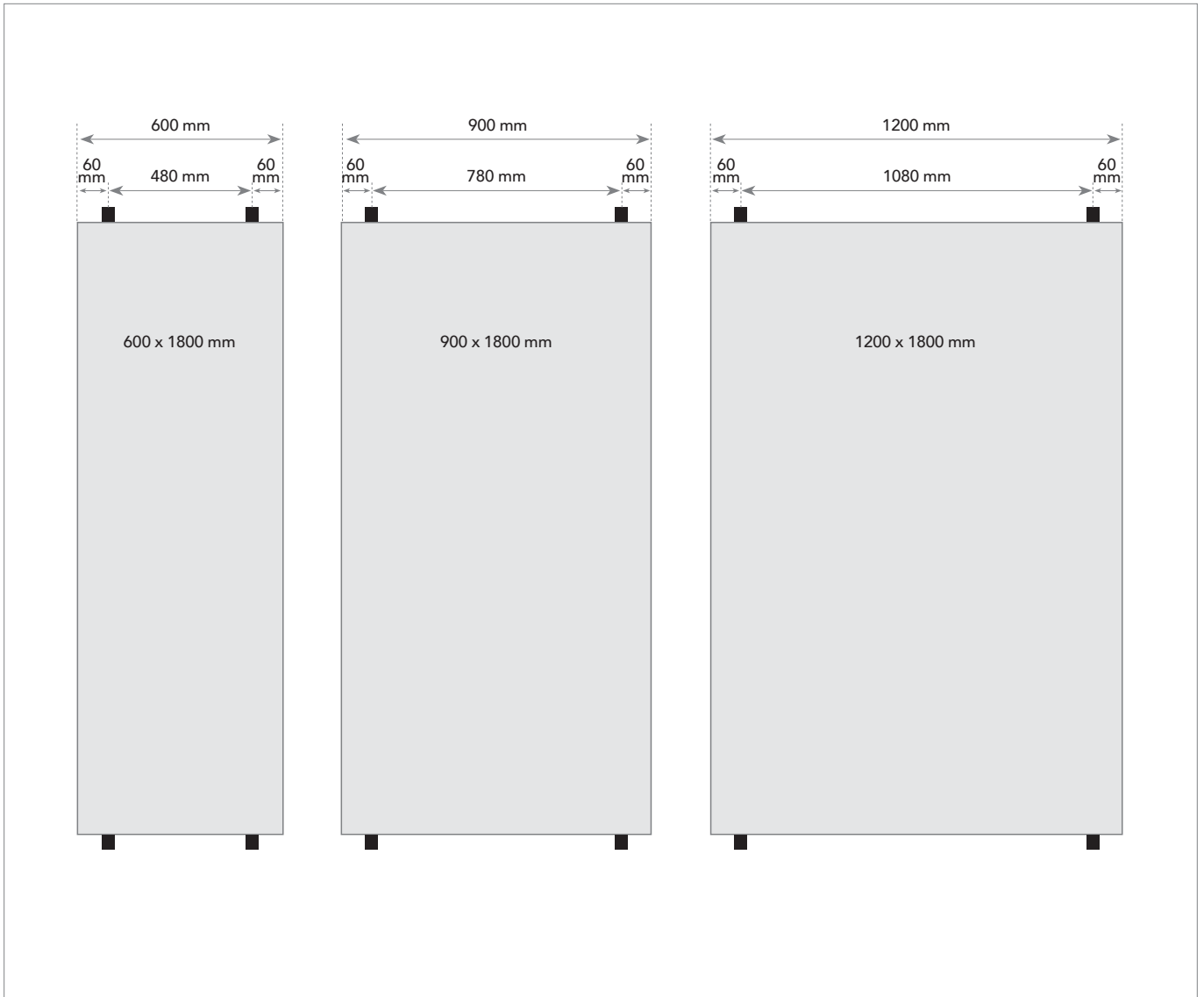


### Verktøyliste

Verktøy	Bormaskin	Elektrisk skrutrekker	Avbitertang	Vater	Laser (valgfritt)

## Før montering

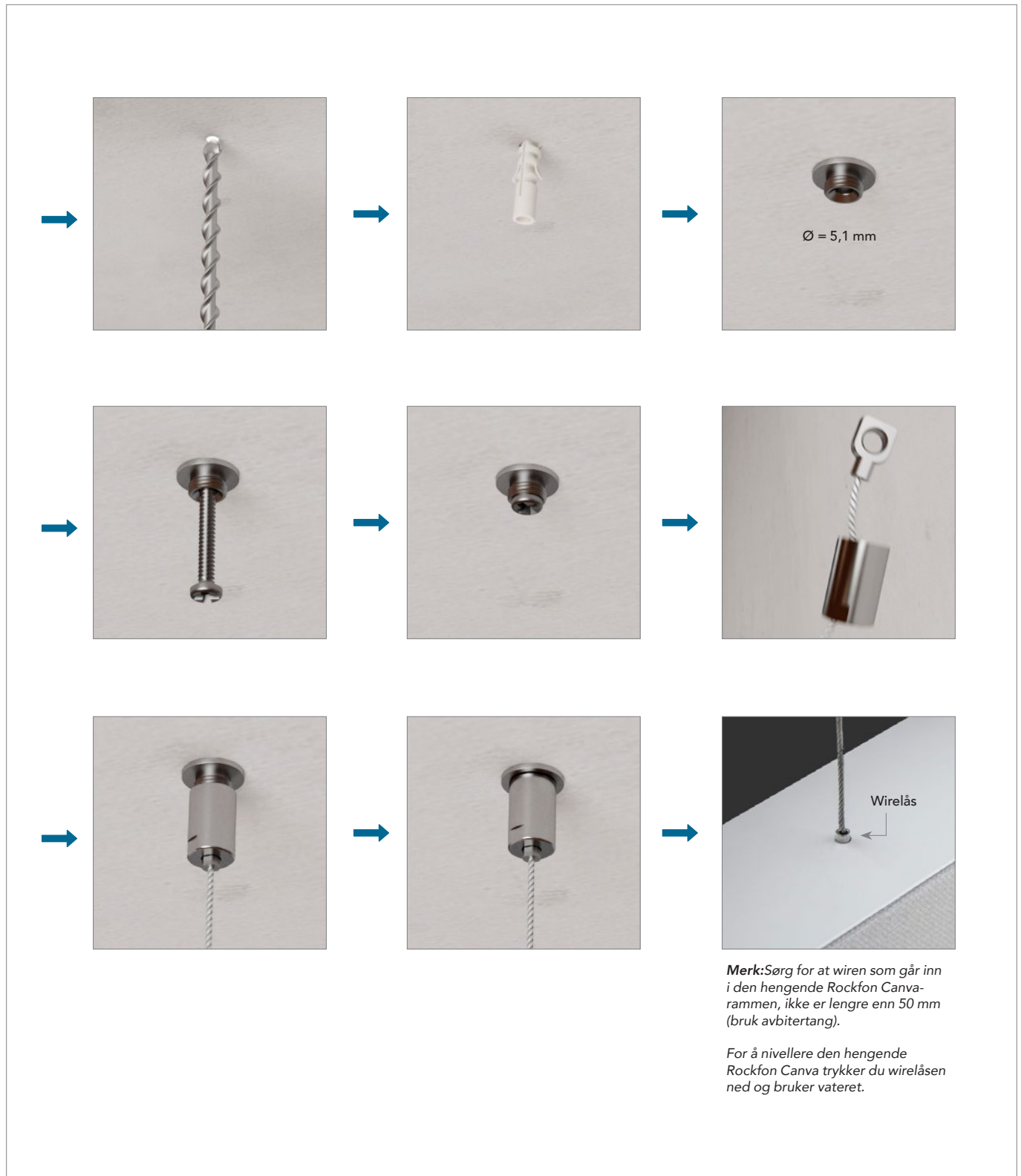
### Plassering av wirelåser



## Montering

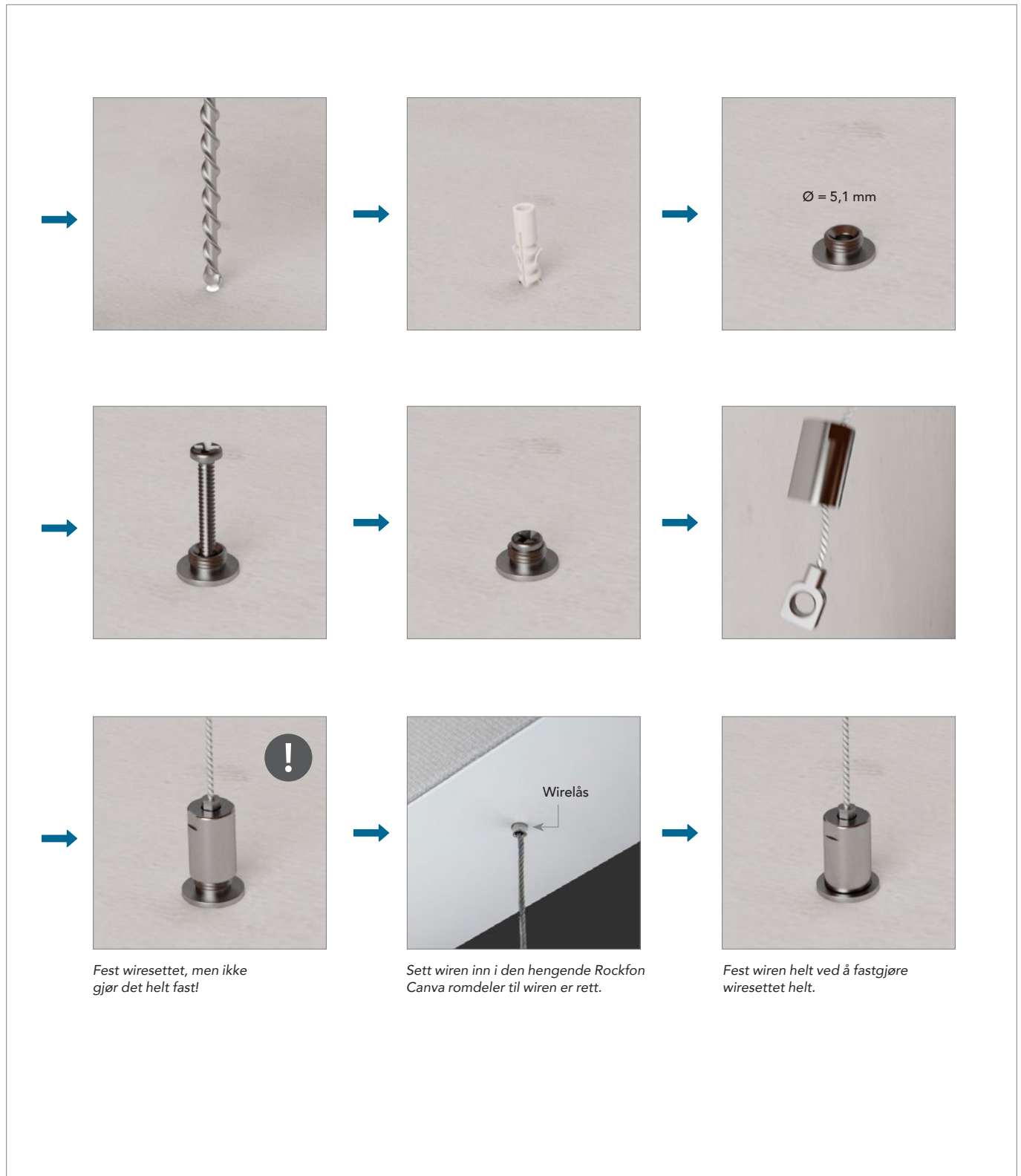
### Montering av toppwirer og himlingsfester

Fest wiresettet (topp) i himlingen som vist nedenfor.



### Montering av bunnwirer og gulvfester

Fest wiresettet (bunn) til gulvet som vist nedenfor.



## Stell og vedlikehold

For å sikre optimal ytelse og utseende på Rockfon Canva absorberter er det viktig at overflaten blir rengjort regelmessig. Det akustiske demonterbare canvaslerretet er naturlig motstandsdyktig overfor fukt, noe som hindrer veksten av mikroorganismer uten ytterligere behandlinger.

### Rengjøring

#### Støvtørring / Støvsuging:

Må gjøres regelmessig for å hindre at det samler seg støv og smuss på både rammen og lerretet. Bruk en myk børste ved støvtørring/støvsuging, for å behandle skjermveggen mer skånsomt.

#### Rengjøring med såpe og vann:

Bruk flytende såpe eller et tilsvarende universalrengjøringsmiddel og varmt vann. Tørk av med en ren klut eller en ren, myk svamp. Vri opp kluten eller klem svampen godt for å unngå at akustikkplatene blir altfor våte.

#### Maskinvask:

Fjern canvaslerretet ved å trekke i Rockfon-merkelappen nederst i høyre hjørne til det løsner fra rammen. Lerretet tåler hyppig maskinvask opptil 70 °C. Sørg for at lerretet er tørt før det monteres igjen.

#### Flekkfjerning:

Hvis det skulle bli flekker på lerretet, anbefaler vi at de behandles snarest mulig. Forsøk å suge opp eventuell overskytende væske før den rekker å trekke inn og tørke i lerretstoffet eller akustikkmaterialet under. Fortsett med ovennevnte retningslinjer for rengjøring med vann og såpe for å avslutte flekkfjerningen. Hvis rengjøring med vann og såpe ikke fjerner flekken helt, kan du ta av lerretet og vaske det i maskin.

### Desinfeksjon

#### Etanol / Alkohol:

Etanol-/alkoholbaserte desinfeksjonsmidler kan brukes uten å skade canvaslerretet eller trykket. Konsentrasjonen bør være mellom 70 og 85 %. Følg alltid produsentens anvisninger.

#### Antibakteriell spray / våtservietter:

Antibakterielle våtservietter eller spray kan brukes til å desinfisere akustikkplatene uten å skade lerretstoffet eller trykket. Følg alltid produsentens anvisninger.

#### Damprengjøring:

Damprengjøring kan brukes til å desinfisere Rockfon Canva-platene uten bruk av kjemikalier. Følg alltid bruksanvisningen og retningslinjene for sikkerhet.

## Ytterligere funksjoner

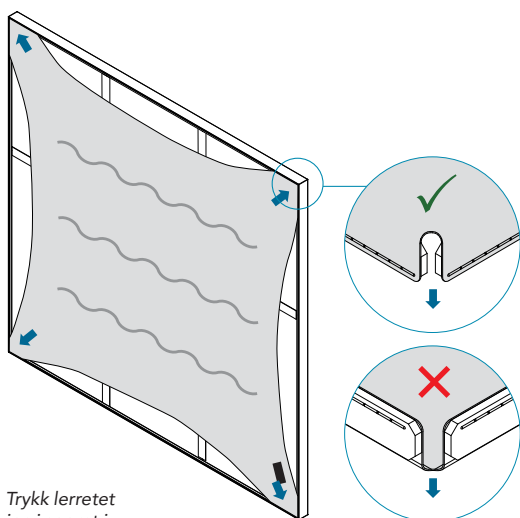
### Løsne og skifte lerret

Fjern canvaslerretet ved å trekke i Rockfon-merkelappen nederst i høyre hjørne til lerretet løsner fra rammen.

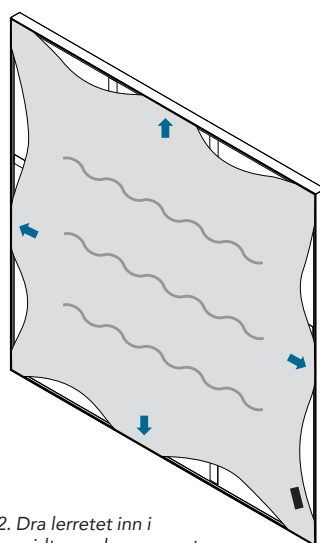
### Bestille nytt lerret

Oppdater budskapet, stemningen og energien i rommet ved å friske opp Canva-overflaten. Kontakt Rockfon for å bestille ny canvas.

### Montere lerretet igjen

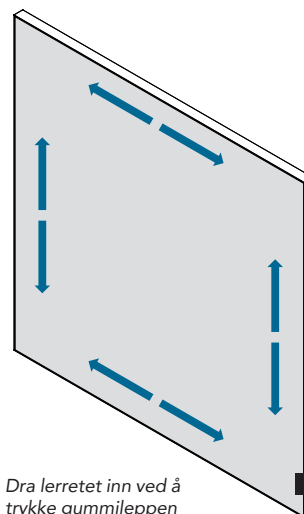


1. Trykk lerretet inn i sporet i hjørnene på rammen.



2. Dra lerretet inn i midten av karmsporet for å unngå at det samles opp stoff når du arbeider deg rundt rammen.

Gummileppen må ikke strekkes.



3. Dra lerretet inn ved å trykke gummileppen inn i sporet opp, ned og fra side til side. Arbeid seksjon for seksjon for å sikre at lerretet strammes jevnt uten folder eller skrucker.

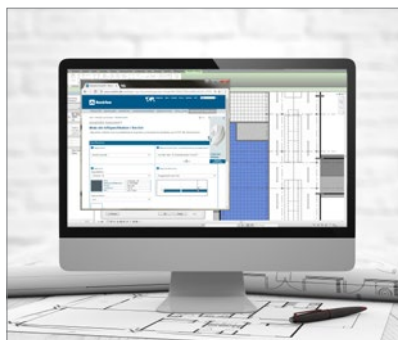
**Tips:** Bruk et plastkort som verktøy for å feste gummileppene forsvarlig i sporet, slik at du unngår de siste små foldene.

## Verktøy

Rockfon har utviklet spesielle verktøy som kan bestilles på [www.rockfon.no](http://www.rockfon.no)



Besøk CAD-biblioteket eller BIM-portalen vår på nettet for å få hjelp til å designe ditt prosjekt.



Generer beskrivelsestekster for produktene på vår hjemmeside.



Utforsk det rikholdige biblioteket av referanseprosjekter på nettstedet vårt.



12.2022 | Alle fargekoder som er nevnt her, er basert på NCS - Natural Colour System<sup>®</sup>, som tilhører og brukes på lisens fra NCS Colour AB, Stockholm (2012), eller på fargestandarden RAL. Rockfon er et registrert varemerke. Det tas forbehold for trykktfeil samt for sortiments- og produktekniske endringer uten forutgående varsel.

# Sounds Beautiful

