

Design for fritid

Kino
Guide



Akustiske løsninger som skaper komfortable rom og den beste lydopplevelsen, slik at kundene dine får den beste filmopplevelsen.

Sounds Beautiful

Vil du skape den beste filmatmosfæren på kino? Enten du designer en kino helt fra bunnen av eller renoverer en eksisterende, er denne brosjyren noe for deg.

Du finner de nyeste trendene om utforming av kinoer og tips til hvordan akustikken kan være mer enn bare en siste detalj.

Denne brosjyren ble utviklet for arkitekter og designere som et verktøy for å inspirere og veilede leseren med innsiktsfull kunnskap om hvordan man optimaliserer en kino for å gi kundene en minneverdig opplevelse i et komfortabelt miljø.



**Akustiske løsninger fra Rockfon
gir den beste lydopplevelsen,
slik at folk kan hygge seg og føle
seg komfortable.**

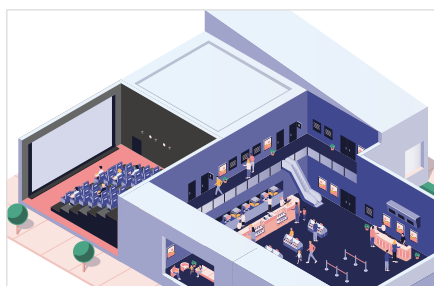
Parik Chopra

Administrerende direktør i Rockfon

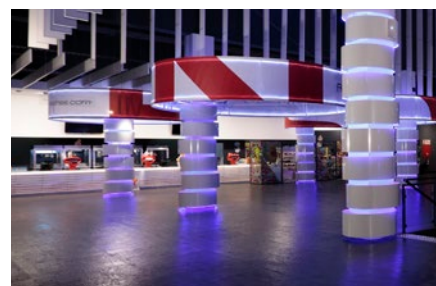
Innhold



04
Aktuelle trender til kinoer



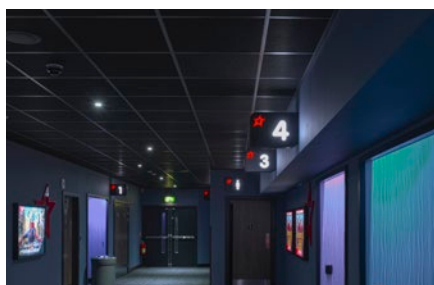
08
Design av ulike rom i en kino



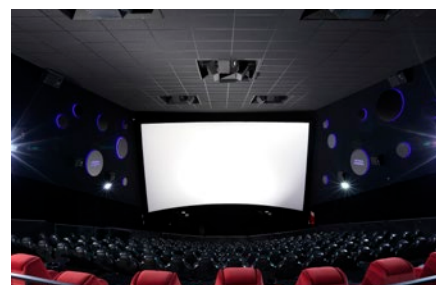
10
Inngangs- og billettområde



14
Kioskområde
og foaje



18
Gangarealer



22
Kinosaler



26
Toalett



28
Produktoversikt



32
Produktsammendrag



36
Vi er din bærekraftige partner



38
Våre tjenester

Aktuelle trender til kinoer

Reisen fra kinoaingangen til setet tas for gitt, men en flott atmosfære og design kan skille seg ut på samme måte som karakterene på det hvite lerretet.

Vi er glade for å kunne dele noen interessante innsikter og kommende trender som påvirker designet av kinosaler. Vi ønsker å vise deg hvordan det kan støtte virksomheten din og skape en bedre opplevelse for kundene dine.



Kom i rett stemning

Folk går på kino for mer enn bare å se filmene. De går på kino for å få en opplevelse. I vår digitale tidsalder, hvor medier og mobile enheter strømmer uendelig med innhold, må kinoene omfavne gjestene og gjøre kvelden magisk. Design av kinoer bør imponere folk og virkelig fordype dem i opplevelsen av å gå på kino. Å leke med farger og mønstre ved inngangen og i korridorene, er en flott måte å imponere kundene på mens de venter på å se filmen de gleder seg til.

Hvordan kan vi hjelpe?

Våre akustikk-løsninger kommer i 34 eksklusive farger og en rekke former og dimensjoner, samt til ulike bruksområder for å inspirere og forbedre interiørdesignet, slik at du kan skape stemning på kinoen samtidig som du regulerer støynivået.



Være fleksibel

Det er viktig at kinoene er fleksible og modulære, fordi det noen ganger er behov for å gjøre plass til ulike arrangementer eller premierer som krever plass til spesielle visuelle elementer eller utøvende kunstarter. Denne type arrangementer vil bli enda vanligere i kinoverdenen i fremtiden med det formålet å skape fornyelse og unike opplevelser for gjestene.

Hvor passer vi inn?

Våre akustikkhimlinger er helhetlig designet med stor vekt på modularitet, slik at du kan skape multifunksjonelle rom. Fleksibiliteten i størrelser, kanter og farger muliggjør raske endringer som passer enhver aktivitet.



Lyd

God lyd under en film gjør opplevelsen enda bedre – og det kan ikke oppnås utelukkende med et godt lydsystem. Lyd på kino må absorberes og kontrolleres, ellers vil lydbølger rikosjere fra gulv, tak og vegger og ødelegge hele filmopplevelsen. Dette vil fortsatt være et viktig designhensyn for kinoer, både i dag og langt inn i fremtiden.

Hvordan kan vi hjelpe?

Vi tilbyr de beste akustikk-løsningene i på markedet. Steinull er kjernematerialet i alle Rockfon-produkter, og det er et svært lydabsorberende materiale. Produktene våre testes uavhengig i sertifiserte laboratorier ved hjelp av en Alpha w-måling (α_w) i samsvar med ISO11654.





//

Utmerket akustikk er avgjørende for filmopplevelsen. Dårlig akustikk i et kinoanlegg er som å se en film med for mye lys. Det fungerer bare ikke.

Pascal van Dort,
Global Acoustics Ambassador

Design av ulike rom i en kino

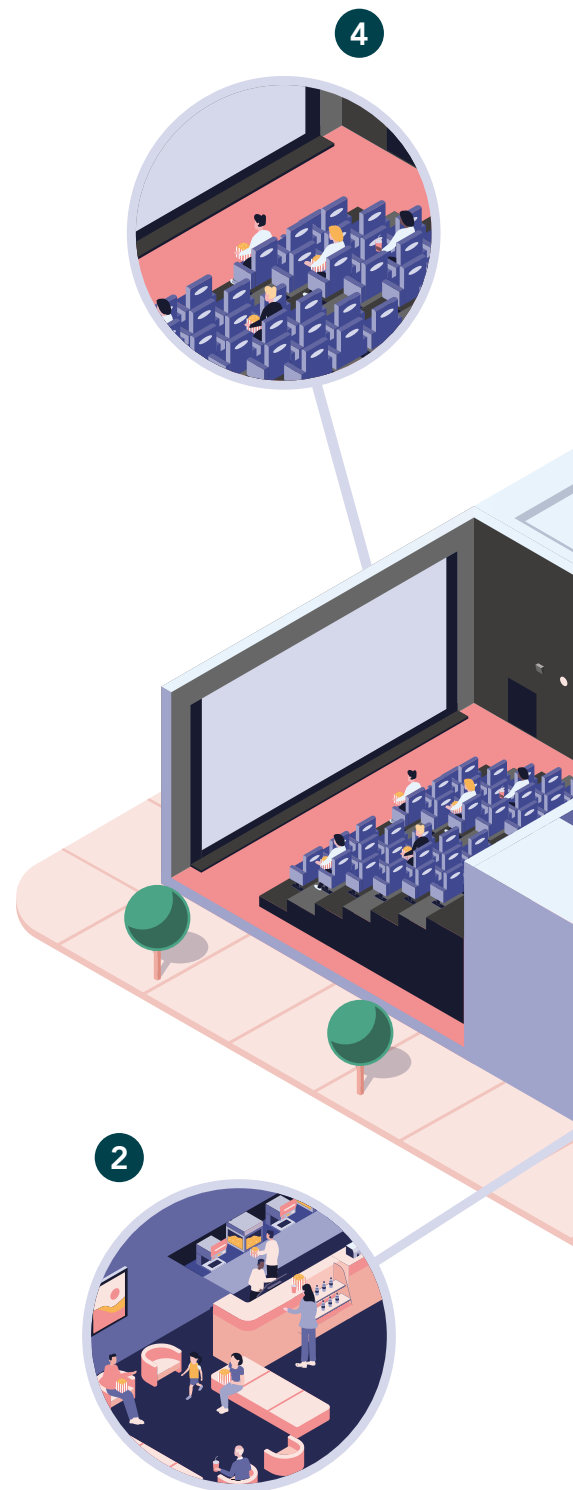
Å skape den unike kinostemningen

Det handler om å skape en opplevelse som får folk til å føle seg vel. Å legge grunnlaget for suksess innebærer å tenke på stemningen, designet, enkel navigasjon, komfort og akustikk. Den rette kombinasjonen av disse elementene vil garantert bli en suksess.

Styrken ved Rockfon

Vi har som mål å skape rom som høres fantastiske ut – og i et travelt område som en kinosal, er førsteklasses akustikk et must. Vårt brede utvalg av akustikkløsninger gir deg friheten og muligheten til å skape et komfortabelt og unikt rom for besøkende.

- 1 Inngangs- og billettområde
- 2 Kioskområde og foaje
- 3 Korridorer
- 4 Kinosaler
- 5 Toaletter







Inngangs- og billettområde

Eventyret starter når kunden kommer inn i kinosalen. Et førsteinntrykk bør være uforglemmelig og gjenspeile spenningen de føler for opplevelsen som venter dem. Design og layout må være visuelt tiltalende, men det må også være enkelt å finne fram.

Her er noen av produktene vi anbefaler

Rockfon Color-all®

Tilgjengelig i 34 eksklusive farger, alt fra subtile til dristige og holdbare farger. De er tilgjengelige med skjult, delvis skjult og synlig profilløsning, og kommer i forskjellige platestørrelser for total designfrihet.

Rockfon Blanka®

Den lyse, matte og hvite overflaten både ser og høres bra ut. Rockfon Blanka® tilbyr det beste akustikknivået for å sikre et behagelig innemiljø. Den superhvite og glatte overflaten kommer i kanter og dimensjoner for å utfylle alle rom.

Chicago Metallic™ Matt-White 11-profil

Profilsystemet, som også er tilgjengelig i alle Color-all farger, har en unik, matt overflate som reduserer den visuelle kontrasten mellom profilene og platene, noe som gir et elegant og nesten monolittisk utseende, selv om du velger å bruke en akustisk himlingsplate med synlige profiler.



Rockfon Color-all himlingsplater er perfekte til denne typen prosjekter. De oppfyller alle kravene til akustikk og design i et høyteknologisk kinosenter.

Philip McCabe,
Development Director for Principal Contractor,
Britannia Construction.

Fargenes kraft

Inngangspartiet setter scenen for hvordan resten av opplevelsen vil bli. Dette rommet skal få kundene til å føle seg komfortable og avslappet umiddelbart – og farger er en flott måte å skape stemning på.

Å bruke kunnskap om farger kan være en fin måte å skape og stimulere følelser og atferd på for å skape positive resultater.

Blått lys og myke grønnfarger beroliger sinnet, og er en flott måte å få folk til å føle seg vel på.

Kontroller lyden

Inngangs- og billettområdet er et travelt område hvor folk møtes før filmen og for å kjøpe billetter. Konversasjonsstøy og tung fottrafikk preger i disse travle områdene.

Riktig akustikk-løsning i himlinger og på vegger kan være en fin måte for å unngå et høyt støy-nivå, slik at kundene ikke blir overveldet.



Skap stemning med flott design

Design av inngangs- og billettområder

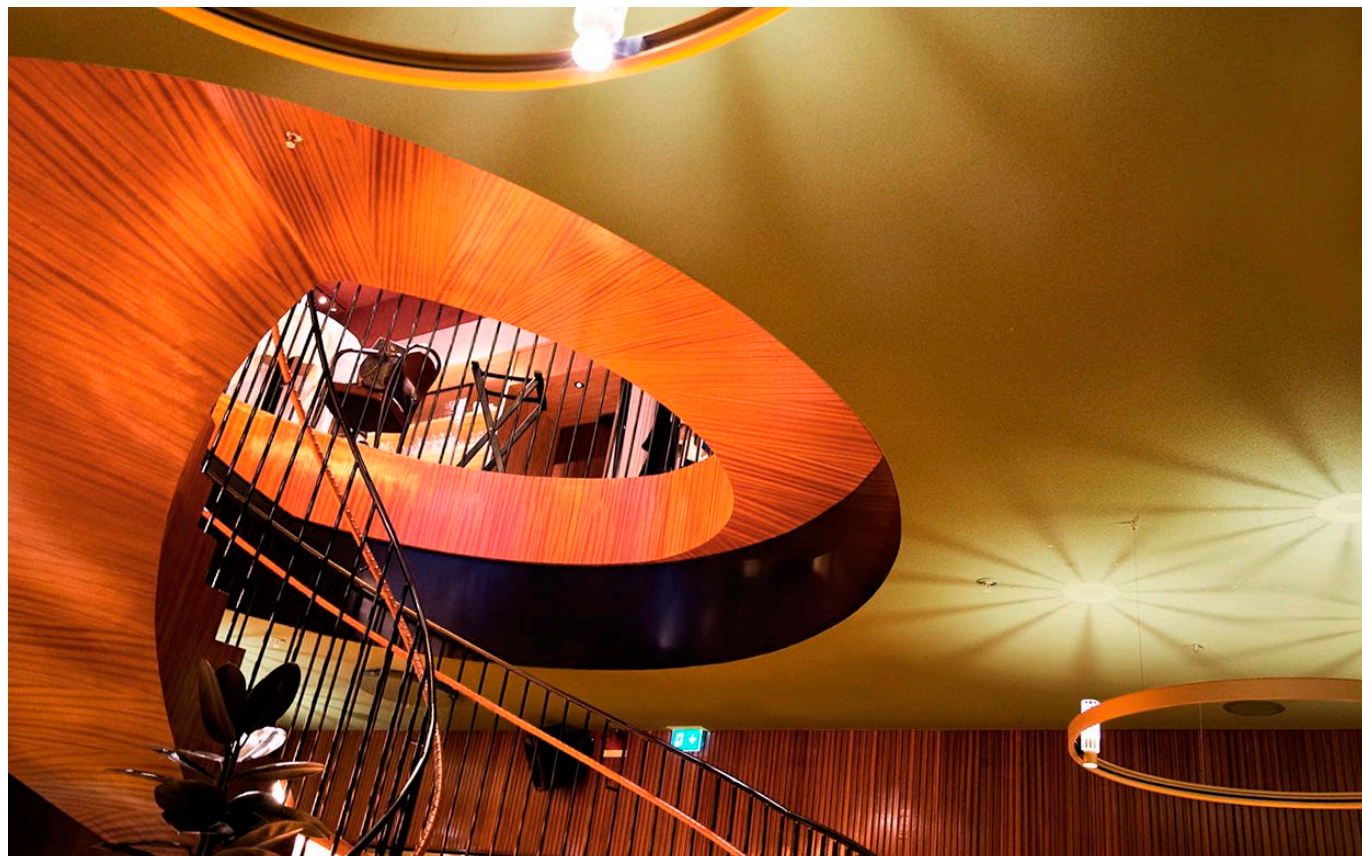
Når en person bestemmer seg for å gå på kino, går de for filmen, men også for opplevelsen – og interiørdesignet er en del av dette. Det er viktig at lydnivået ved inngangen og billettområdet kontrolleres, slik at man unngår at rommet blir for støyende, men istedet får en mer velkommen karakter.

Produkter

Rockfon® Mono® Acoustic

En unik designløsning ved både nybygg og renovering. Den innovative monolittiske overflaten er perfekt for himlinger og vegger og gir enestående akustisk komfort.

Den raffinerte hvite overflaten gir høy lysrefleksjon og lysdiffusjon som sikrer jevn lysfordeling og reduserer behovet for kunstig lys.





Cinemes Centre Splau

Ilobregat, Spania

Utdfordringer:

De to største utfordringene for å oppnå en minneverdig opplevelse, var plass og lyd. Siden kinosalene er så nære hverandre, måtte vi unngå at lyden forflyttet seg mellom salene og til fellesarealene.

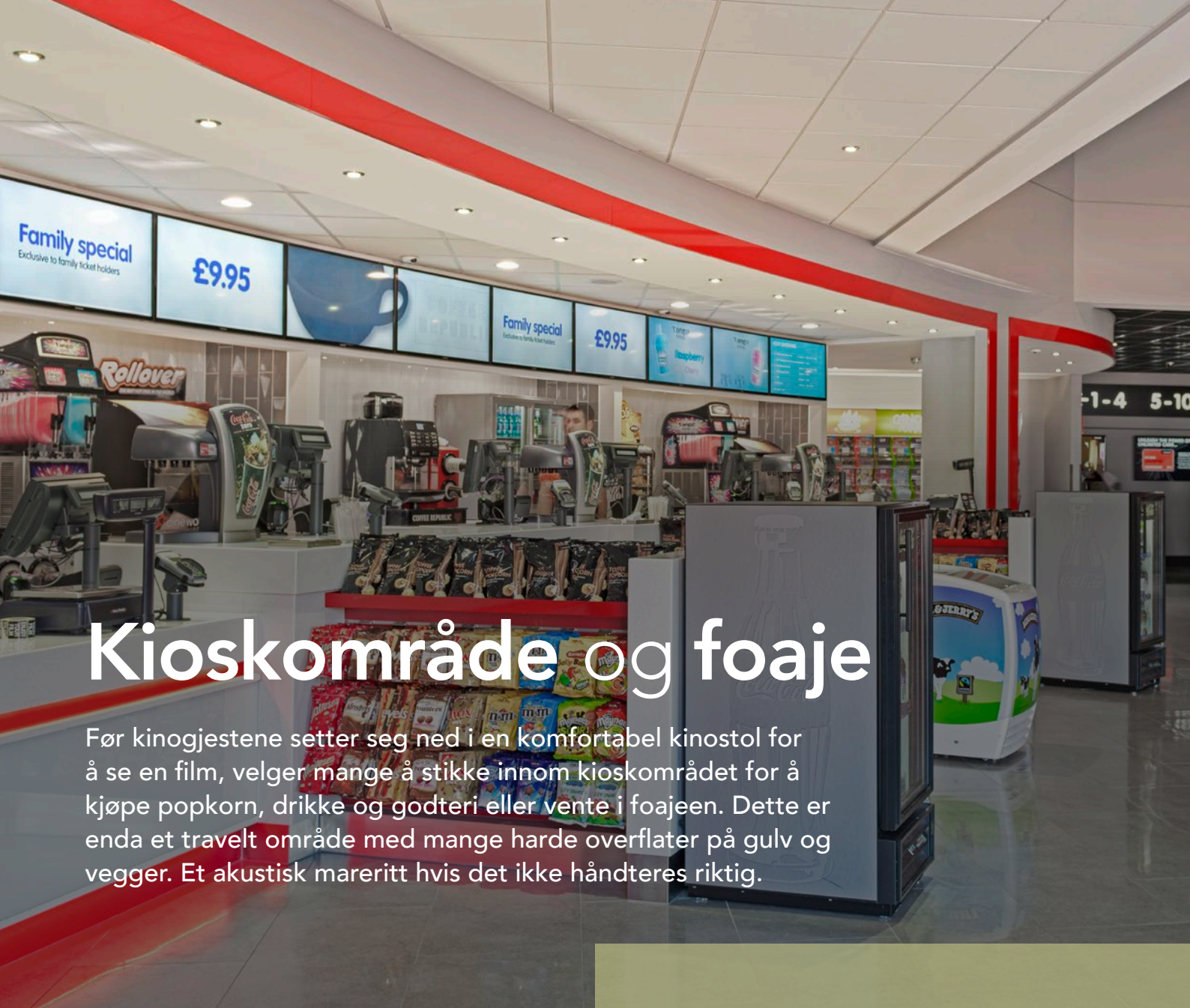
Løsning og resultat:

Arkitekten tegnet et kombinert billett- og foajeområde. En synlig nedhengt himling med en vakker kontrast av hvite bafler som henger ned fra himlingen, kontrollerer lyden. De fremstår som en skog i måneskinn med den slående, høye, frittflytende installasjonen hengende i midten.

Tips til akustisk design

Tre tips for å skape utmerket akustisk komfort i inngangspartiet og billettområdet.

1. Bruk lydabsorberende materialer av høy kvalitet for å redusere lyden og forhindre at den sprer seg.
2. Skap lydbarrierer i interiøret for å absorbere støy og skape ståområder.
3. Ha mykt materiale på gulvene for å forbedre lydabsorpsjonen



Kioskområde og foaje

Før kinogjestene setter seg ned i en komfortabel kinostol for å se en film, velger mange å stikke innom kioskområdet for å kjøpe popkorn, drikke og godteri eller vente i foajeen. Dette er enda et travelt område med mange harde overflater på gulv og vegger. Et akustisk mareritt hvis det ikke håndteres riktig.

Hvert minutt teller

Når folk går på kino, går de for mer enn bare film på stor skjerm; de går for å dele en opplevelse. Foajeen er et rom som fremhever følelsen av å se film sammen med mange andre. Det er et flott sted å samles med venner både før og etter en film. Utmerket akustikk er nøkkelen til å skape den rette balansen mellom komfort og privatliv i disse travle rommene.

//

Vi må forhindre at lyden går fra ett rom til et annet. Særlig støy fra fellesarealer og lobbyer bør ikke forstyrre de mørke rommene.

Marta Batlle,
Technical Architect and Engineer

La oss kontrollere støyen

Kioskområdene og foajeen er steder der besøkende kan kjøpe snacks og vente på at kinosalen åpner.

Siden disse områdene har en tendens til å være travle, krever det gode støykontrolløsninger og soneinndelingsteknikker. Denne kombinasjonen kan bidra til å redusere irritasjon som følge av at mange personer er samlet på ett sted.

Et trygt sted å få seg en matbit

Hygiene er en avgjørende faktor alle steder der det serveres mat, og derfor er hygienereglene strenge. I disse rommene er det viktig at bygningsmaterialene, inkludert himlingen, kan rengjøres og desinfiseres regelmessig ved behov. Det er også viktig at byggematerialene i dette rommet ikke bidrar til spredning av mikroorganismer og bakterier.



Få de riktige løsningene for ditt design

Designløsninger for kioskområde og foaje

Kioskområdene og foajeen er travle og fulle av liv på kinoen. For å gjøre opplevelsen mer komfortabel for alle, trenger disse rommene solide lydabsorberende materialer som forbedrer atmosfæren og opplevelsen uten at mye irriterende støy kommer i veien, samtidig som det tas hensyn til behovet for god hygiene og renslighet.

Produkter

Rockfon Blanka®

En lys, hvit himling som både ser og høres fantastisk ut. Med Rockfon Blanka® får du en glatt, dyp matt og superhvit overflate med høy lysrefleksjon og lysdiffusjon.

Den holdbare overflaten er konstruert for å skape et merkbart lysere og mer behagelig innemiljø som kan rengjøres, slik at du ikke trenger å velge mellom design og funksjonalitet.





Her er noen av produktene vi anbefaler

Rockfon® Universal®-bafler

Egnet for åpent plenum ettersom det er den perfekte løsningen dersom du ønsker å forbedre taleforståelsen. Den kreative og innovative utformingen i disse akustikkbaflene skaper et unik design, og de er tilgjengelige i 33 inspirerende farger.

Rockfon Eclipse®

Denne rammeløse og innovative akustiske flåten kommer i en rekke geometriske former og gir utmerket lydabsorpsjon. Et flott supplement som forbedrer taletydeligheten med et fargerikt og spennende design. Den kan henges opp alene eller under en tradisjonell akustikkhimling.

Tips til akustisk design

Tre tips til akustisk design som du bør vurdere når du skaper kioskområder og foajeer.

1. Ta sikte på minimal etterklangstid for å skape en bedre følelse når du går inn i rommet.
2. Sørg for at du har tykke og tette lydabsorberende materialer i himlingene for å sikre taletydelighet, spesielt i de lave frekvensene.
3. Ha mykt materiale på gulvene for å motvirke støtlyder.

Gangarealer

Gangarealer er inngangspartiene til kinosalene, og god akustikk er avgjørende i disse rommene. Ingenting er verre enn å ha støy fra gangene som trenger inn og forstyrrer filmen. God akustikk og funksjonell design er en god måte for å hindre at støy overføres fra gangene til kinosalen.



Kontroller støyen

Optimal støykontroll i gangarealer krever utmerket akustikk. Dette kan redusere irritasjonen for besøkende, som kan bli distraheret under en viktig scene i en film fordi folk kommer eller forlater salen, eller prater under filmen. Ved å bruke lydabsorberende materiale av høy kvalitet i himlingen og på veggene kan du hindre at irriterende lyder finner veien inn i kinosalen.

Bedre sammen

Lydabsorpsjon og lydisolasjon går hånd i hånd; faktisk er det en direkte kobling mellom de to. Når rommet har en himling med høy lydabsorpsjon, skaper det et lavere lydtrykk i rommet og reduserer mengden lyd som overføres til det tilstøtende rommet. Hvis rommet også har god lydisolasjon som senker lydoverføringen, forbedres den akustiske atmosfæren ytterligere. For å få et enda bedre lydabsorpsjonsnivå i gangarealer, kan det være lurt å legge til ytterligere akustikk-løsninger på veggene.

Her er noen av produktene vi anbefaler

Rockfon Blanka®

Den lyse, matte og hvite overflaten både ser og høres bra ut. Rockfon Blanka® tilbyr det beste akustikknivået for å sikre et behagelig innemiljø. Den superhvite og glatte overflaten kommer i kanter og dimensjoner som passer til alle rom.

Rockfon Color-all®

Tilgjengelig i 34 eksklusive farger, alt fra subtile til dristige og holdbare farger. De er tilgjengelige med skjult, delvis skjult og synlig proffiløsning, og kommer i forskjellige platestørrelser for total designfrihet.

Rockfon Eclipse® veggabsorbent

Disse estetiske, rammeløse akustiske løsningene er perfekte for dynamiske åpne rom hvor mye verbal kommunikasjon er vanlig. Veggabsorbentene er ideelle for å legge til ekstra lydabsorpsjon for å redusere støynivået.



Sett stemningen og atmosfæren

Designløsninger for gangarealer

Når gangarealene i kinoer skal designes, er det viktig å tenke på den styrken som lydabsorpsjon og lydisolering gir til sammen. Når et rom kombinerer de to akustiske elementene, reduserer det mengden støy som overføres fra ett rom til et annet. Dette er avgjørende for å ikke forstyrre filmopplevelsen.

Produkter

Rockfon dB

Vår dB-serie av høyabsorberende akustikkplater har en kjerne av steinull med en kraftig membran på baksiden som reduserer overføring av støy fra rom til rom.

De ulike platene gir et høyt nivå av lydisolering og lydabsorpsjon, så du ikke behøver å bekymre deg for om kinogjengerne blir forstyrret av støy fra gangene når de ser en film.





Color-all-serien tilbyr de velkjente fordelene med Rockfons akustikk-løsninger, inkludert den høyeste lydabsorpsjonen, klasse A, og den beste raksjonen på brann, klasse A1.

Philip McCabe,
Development Director for Principal Contractor,
Britannia Construction

Tips til akustisk design

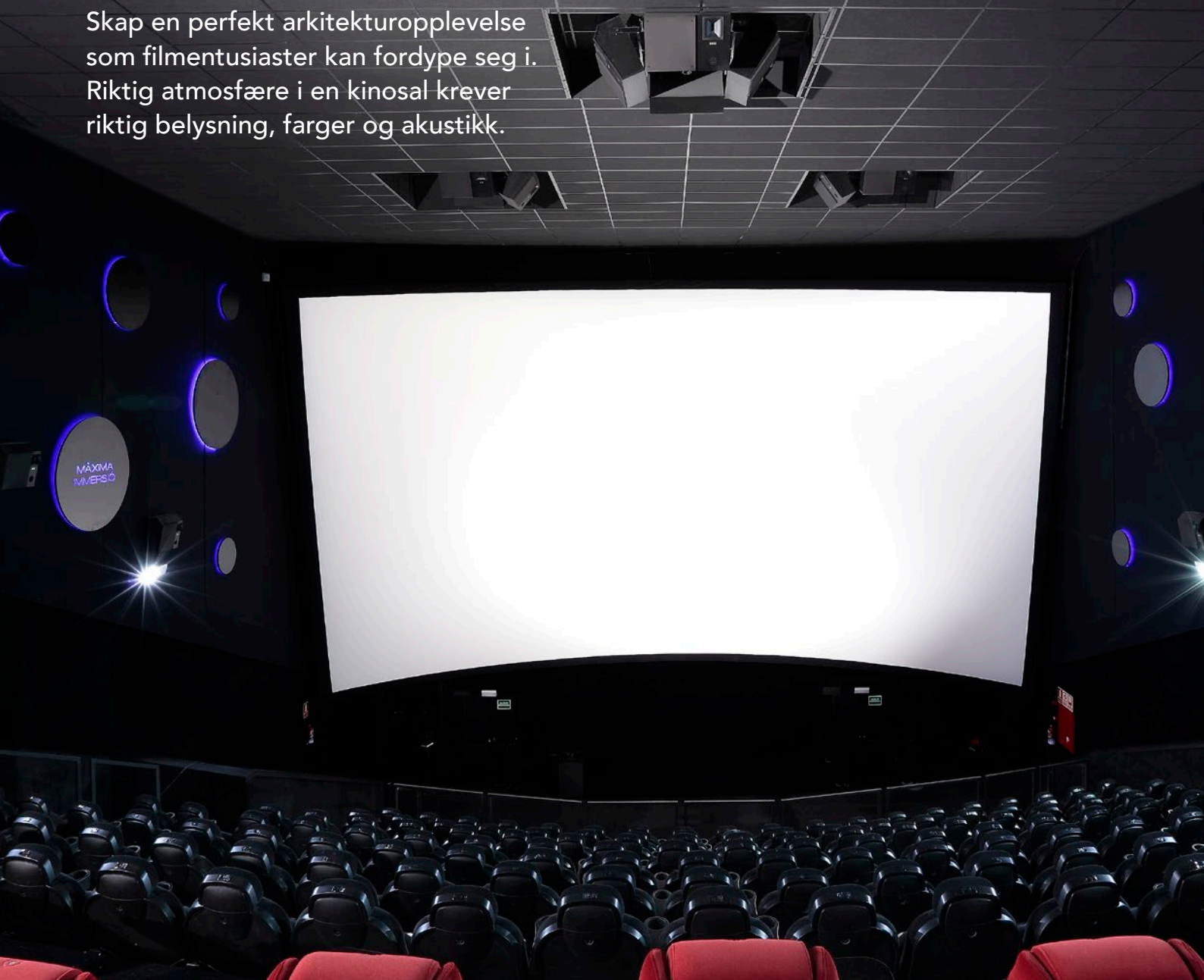
Tre tips til akustisk design for å forbedre miljøet i gangarealene på kino.

1. Ha lydbarrierer som skiller gangene fra foaje- og billettområdet.
2. Sørg for at du har tette lydabsorberende materialer i himlingen og på veggene.
3. Lek med himlingsdesignet for å skape en varm og innbydende atmosfære.



Kinosalen

Skap en perfekt arkitekturopplevelse som filmentusiaster kan fordype seg i. Riktig atmosfære i en kinosal krever riktig belysning, farger og akustikk.



Her er noen av produktene vi anbefaler

Rockfon Color-all®

Vær fargerik og gjør det personlig. Leveres i 34 eksklusive farger med akustikkløsninger for himlinger og vegger for å forbedre interiørdesignet.

Rockfon® VertiQ® veggabsorbent - sort

Disse slitesterke veggabsorbentene er svært lydabsorberende og støtbestandige. Du har frihet til å velge mellom ulike farger, og de kan installeres både vertikalt og horisontalt.

Fargenes påvirkning

Det finnes ikke noe verre enn å se en film på kino i et dårlig miljø. Publikum ønsker å fordype seg i det de ser, og fordi kinosaler bruker reflektert lys til å projisere en film på duken, er det viktig å ha mørke farger på vegger og tak. Omgivelseslys, som også forårsakes av refleksjoner på overflater i kinosalen, kan være distraherende for publikum.

Ned med etterklangstiden, opp med følelsen

En av de viktigste tingene å tenke på når du designer en kinosal, er lydrefleksjon. Det er viktig å stoppe refleksjoner mellom veggene, fordi det virkelig påvirker lydopplevelsen og publikums fordypning. En flott måte å kontrollere gjenklang på, er å benytte akustikk-løsninger både i himlinger og på vegger. Dette bidrar til å hindre at lyden spretter tilbake fra de harde overflatene og ødelegger den ekte lydopplevelsen.

//

Den matte svarte fargen på Charcoal-fleecen er en utmerket løsning for å skape det mørke miljøet som kreves for å hindre at projektorens lys reflekteres på duken.

Philip McCabe,
Development Director for Principal Contractor,
Britannia Construction



Skap den perfekte harmonien mellom farger og akustikk

Designløsninger for kinosaler

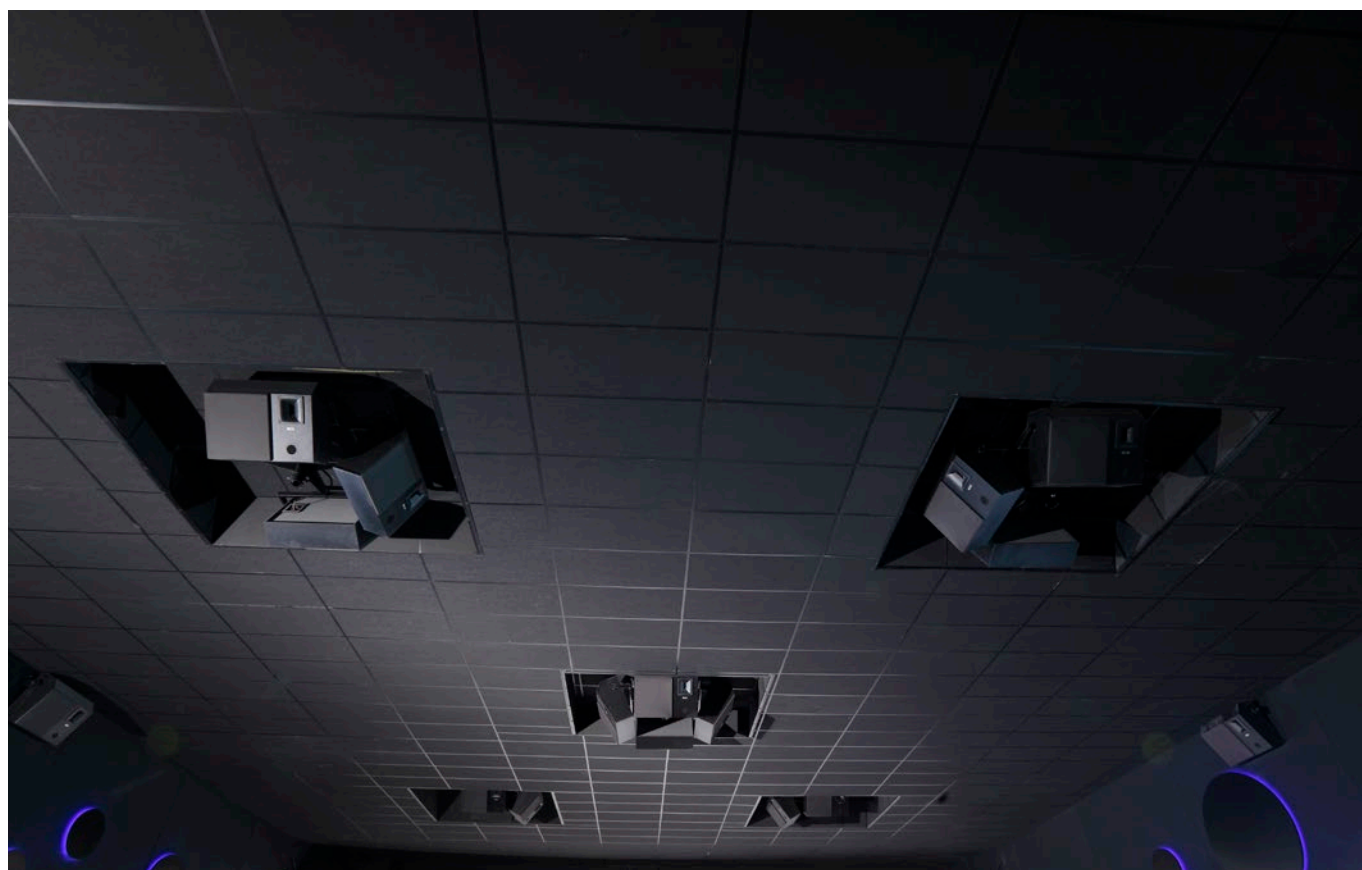
For å skape den rette atmosfæren i en kinosal, er mørke farger, matte overflater og god akustikk nødvendig. Det er viktig å kontrollere etterklangen i rommet for å forbedre kinoopplevelsen.

Produkter

Rockfon Color-all®-profiler

Vårt Rockfon Color-all-profilsystem er tilgjengelig i 34 farger, og den matte strukturen på overflaten reduserer drastisk refleksjoner som ellers vanligvis finnes på metalloverflater. På denne overflaten blir lyset spredt, noe som bidrar til en forbedret fargefinish.

Den unike overflaten reduserer den visuelle kontrasten mellom profilen og platene, og gir deg et elegant og nesten monolittisk utseende, selv om du velger å bruke en akustisk himlingsplate med synlige profiler.





CASESTUDIE ▲

Cineworld

London, Storbritannia

Utfordring:

Som en av Storbritannias ledende kinokjeder, ønsket Cineworld å gi kinogjestene minneverdige opplevelser. For å oppfylle kravene til design og akustikk måtte Cineworld forbedre atmosfæriske lyd- og lysforhold over hele anlegget.

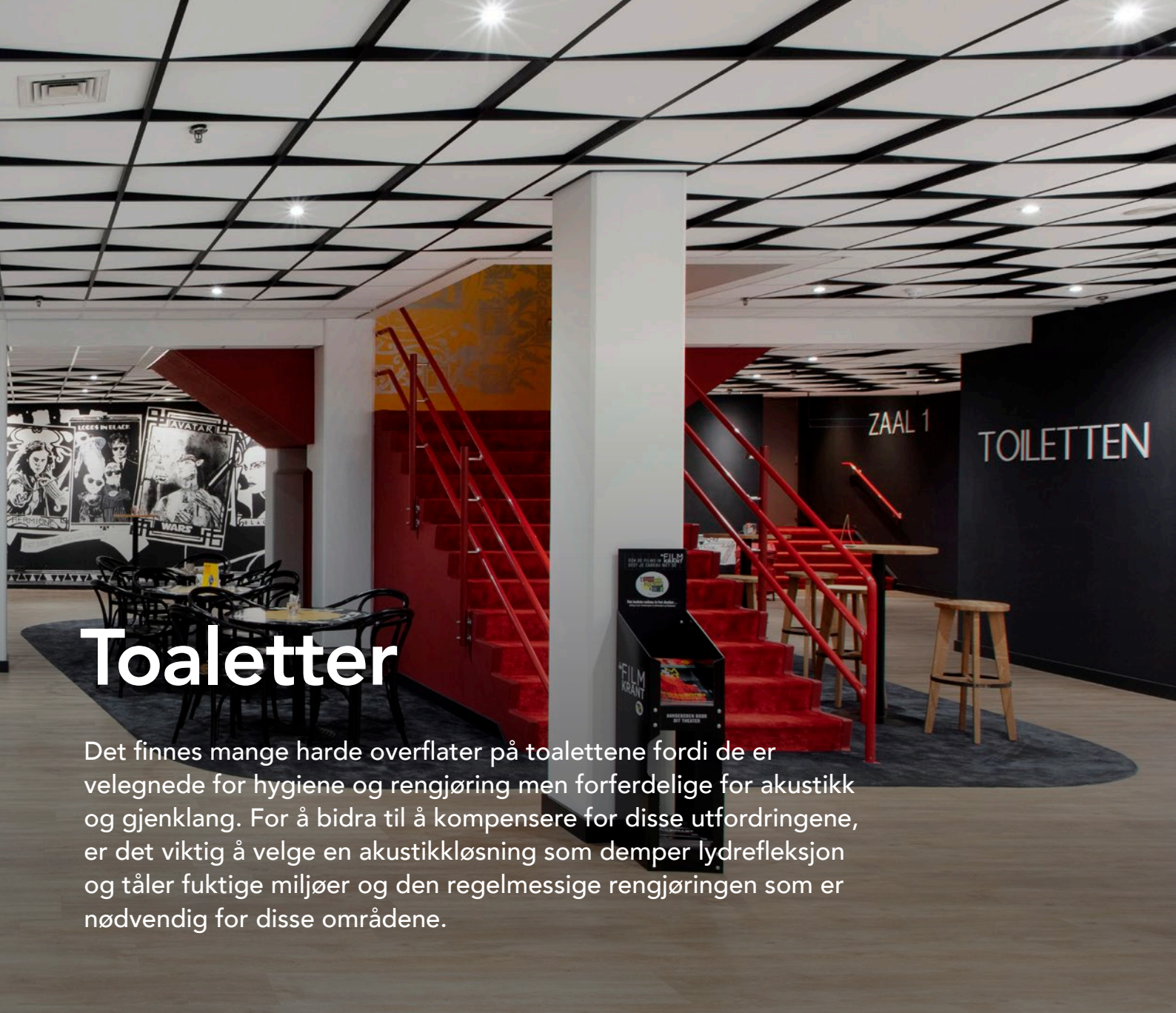
Løsning og resultat:

Cineworld installerte Rockfon Color-all®-plater i kinosalene for overlegen akustisk kontroll. Rockfon Color-all® var i stand til å skape det perfekte mørke miljøet som kreves for at det reflekterte lyset skulle vises på lerretet. Platene ble satt opp diagonalt i forhold til veggene for å oppnå et dramatisk mønster.

Tips til akustisk design

Tre tips til akustisk design som forbedrer miljøet i kinosalen.

1. Bruk lydabsorberende materialer i himlinger og på vegger, med matt overflate for å unngå refleksjoner.
2. Velg tunge stoffer til seter og gardiner.
3. Dekk til gulvene med tepper for å unngå at harde, reflekterende overflater blir eksponert.



Toaletter

Det finnes mange harde overflater på toalettene fordi de er velegnede for hygiene og rengjøring men forferdelige for akustikk og gjenklang. For å bidra til å kompensere for disse utfordringene, er det viktig å velge en akustikk-løsning som demper lydrefleksjon og tåler fuktige miljøer og den regelmessige rengjøringen som er nødvendig for disse områdene.

Ikke glem toalettene

For å kontrollere støy på toalettene, er det viktig å finne en akustikk-løsning som demper lyd, men som også tåler grundig rengjøring, noe som er tøft for materialet. Det er også viktig at bygningsmaterialene som benyttes på toalettene ikke bidrar til spredning av mikroorganismer.

Tips til akustisk design

To tips til akustisk design du bør vurdere når du designer toaletter.

1. Bruk lydabsorberende løsninger som oppfyller de strengeste hygienekrav og sikkerhetsbestemmelser, og som er motstandsdyktige mot mugg og bakterier.
2. Pass på at lydabsorpsjonen er høy for å unngå at lyden spretter tilbake fra overflatene.

Her er noen av produktene vi anbefaler

Rockfon Blanka®

De hviteste himlingsplatene, med de beste akustiske egenskapene, som sørger for et behagelig støynivå. Den superhvite og glatte overflaten har kanter og dimensjoner som passer inn i alle rom. Den hjelper deg med å utnytte naturlig lys, og ser like fantastisk ut som den høres ut. En mulighet til å gjenspeile visjonen din og fortsatt ha markedets beste himling.

Chicago Metallic™ Matt-White 11-profiler

Den unike overflaten reduserer den visuelle kontrasten mellom profilene og platene, og gir deg et elegant og nesten monolittisk utseende, selv om du velger å ha akustiske himlingsplater med synlige profiler.

Rockfon® Hygienic®

Rockfon Hygienic er en ikke-hygroskopisk og slitesterk himlingsløsning, perfekt for områder som krever hyppig rengjøring. Trygge og rene toaletter sikres ved valg av denne himlingsløsningen, fordi platen er motstandsdyktig mot mugg og bakterier.















Rockfon Koral®

Denne allsidige himlingsplaten har lydabsorpsjonsklasse A, som er den høyeste som er tilgjengelig på markedet. Den kommer i en attraktiv hvit, mikrostrukturert overflate i et utvalg av standardkanter og dimensjoner for din designvisjon.



Produktspesifikasjoner for kinoer og hvor produktene kan brukes

La oss kaste et siste blikk på produktene og rommene du har sett

Egenskaper	 Rockfon® Mono® Acoustic	 Rockfon Blanka®	 Rockfon Color-all®	 Rockfon® Koral™
 Overflateholdbarhet	-	Styrker holdbarheten og motstandsevnen mot smuss. Tåler våtskrubbing	-	-
 Rengjøring	Støvsuging	Støvsuging, fuktig klut	Støvsuging	Støvsuging, fuktig klut
 Hygiene	Steinull gir ingen grobunn for mikroorganismer			
 Lydabsorpsjon	α_w : opptil 1,00 (klasse A)	α_w : opptil 1,00 (klasse A)	α_w : opptil 1,00 (klasse A)	α_w : opptil 1,00 (klasse A)
 Lysrefleksjon	87 % lysrefleksjon >99 % lysdiffusjon	87 % lysrefleksjon >99 % lysdiffusjon	Fargeavhengig	86 %
 Fuktmotstand og motstand mot nedbøyning	Opptil 100 % RH			
 Miljø	Alle produkter kan gjenbrukes			
 Reaksjon ved brann	A2-s1,d0	A1	A1 Mercury: Klasse A2-s1,d0	A1
 Slagfasthet	-	Klasse 3A (festeklips)	-	-
 Direkte lydisolering	$R_w = 22$ dB	-	-	-

* (To ganger i året) - Rengjøring med skum ved lavt trykk - Rengjøring ved høyt trykk: Maks 80 bar, min. 1 meters avstand, vannspredning i 30° vinkel. Platene skal klippes og forsegles i profilsystemet med et silikonforseglingsmiddel som inneholder soppdrepende middel. - Kjemisk bestandighet: Motstandsdyktig mot fortynnede oppløsninger av ammoniakk, klor, kvartær ammonium og hydrogenperoksid.

** C - midtavstand mellom baffelrader, H - opphengshøyde: nettoavstand mellom baffel og etasjeskiller/forskaling.



**Rockfon®
Hygienic™**



**Rockfon®
Eclipse®**



**Rockfon®
Universal™**



**Rockfon®
VertiQ® veggabsorbenter**

Styrker holdbarheten
og motstandsevne mot smuss

-

-

-

Støvsuging, fuktig klut,
damprengjøring*

Støvsuging, fuktig klut

Støvsuging

Støvsuging

Steinull gir ingen grobunn for mikroorganismer

α_w : 1,00 (klasse A)

A_{eq} (m²/element)

A_{eq} (m²/element)
C, H**

α_w : opptil 1,00 (klasse A)

85 %

87 % lysrefleksjon
(bakside: 79 %)
>99 % lysdiffusjon

Hvis (77 %)
Charcoal (4 %)
Color-all (fargeavhengig)

Hvit 72 %
Lysegrå 61 %
Grå 33 %
Svart 5 %

A1

A1 Rockfon Eclipse
Rektangel 2360: A2-s1,d0

A2-s1,d0

A2-s1,d0

-

-

-

-

-

-

-

-


Rett produkt på rett sted

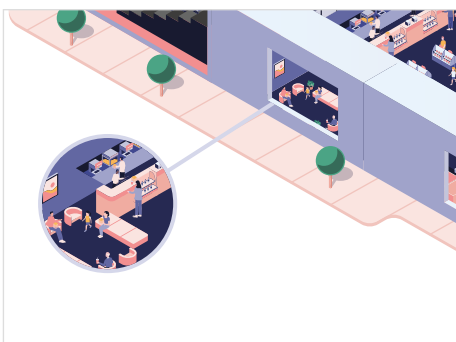
Å gå på kino handler om mer enn bare å se en film, det handler om å få en opplevelse. Igjen og igjen ser vi hvordan akustikkløsninger kan skape komfortable omgivelser og lydlandskaper som gir kundene den beste filmopplevelsen. Ta en titt på oversikten vår for å se hvilke produkter vi anbefaler for den perfekte kombinasjonen av stil og akustisk komfort.



INNGANGS- OG BILLETOMRÅDE

Støyregulering

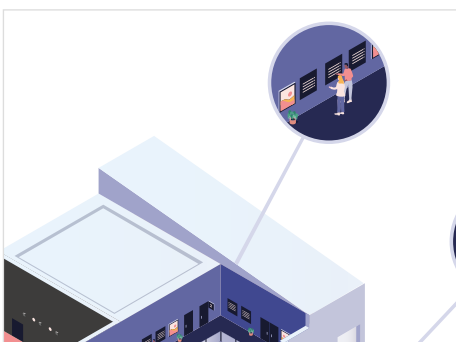
-  Rockfon® Mono® Acoustic
-  Rockfon Blanka®
-  Rockfon Color-all®
-  Rockfon Eclipse®



KIOSKOMRÅDE OG FOAJE






Støykontroll og taletydighet

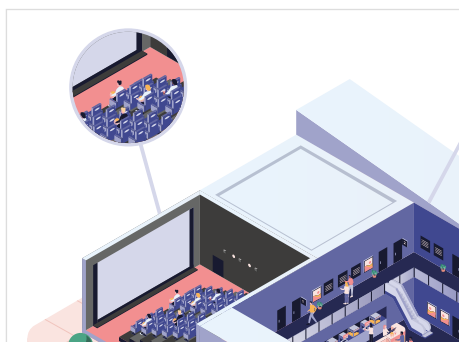
-  Rockfon® Mono® Acoustic
-  Rockfon Blanka®
-  Rockfon Color-all®
-  Rockfon® Universal™ Baffle



KORRIDORER

Støykontroll og lydisolasjon

-  Rockfon® Mono® Acoustic
-  Rockfon Blanka®
-  Rockfon Color-all®
-  Rockfon Eclipse®
-  Rockfon® VertiQ®

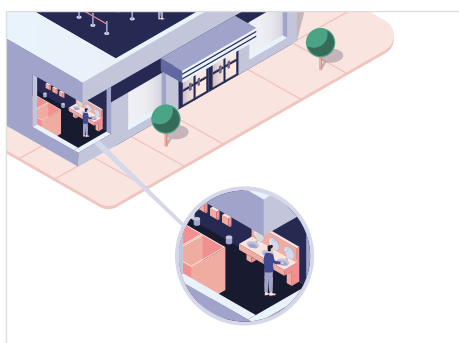


KINOSAL

Støyregulering

 Rockfon Color-all®

 Rockfon® VertiQ®



TOALETTER

Støykontroll og hygiene

 Rockfon Blanka®

 Rockfon® Koral™

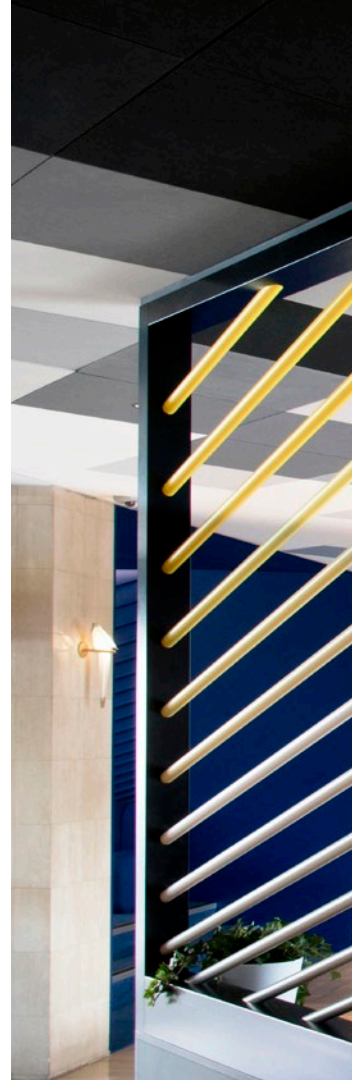
 Rockfon® Hygienic™



Effekten av Rockfon Color-all®

Vil du øke trivselen og forbedre atmosfæren ved bruk av farger? Våre fargede løsninger til himlinger og vegger reduserer ikke bare støy, de bidrar også til å skape unike rom. Serien kommer i 34 eksklusive farger som inspirerer og forbedrer interiørdesignet ditt og gir deg muligheten til å skape stemning for gjestene.

- Velg mellom alt fra subtile til dristige, langvarige farger
- Et omfattende utvalg av delvis skjulte og skjulte profiler i et stort utvalg av modulstørrelser
- Gi veggene et snev av farge og sett stemningen med et utpreget design



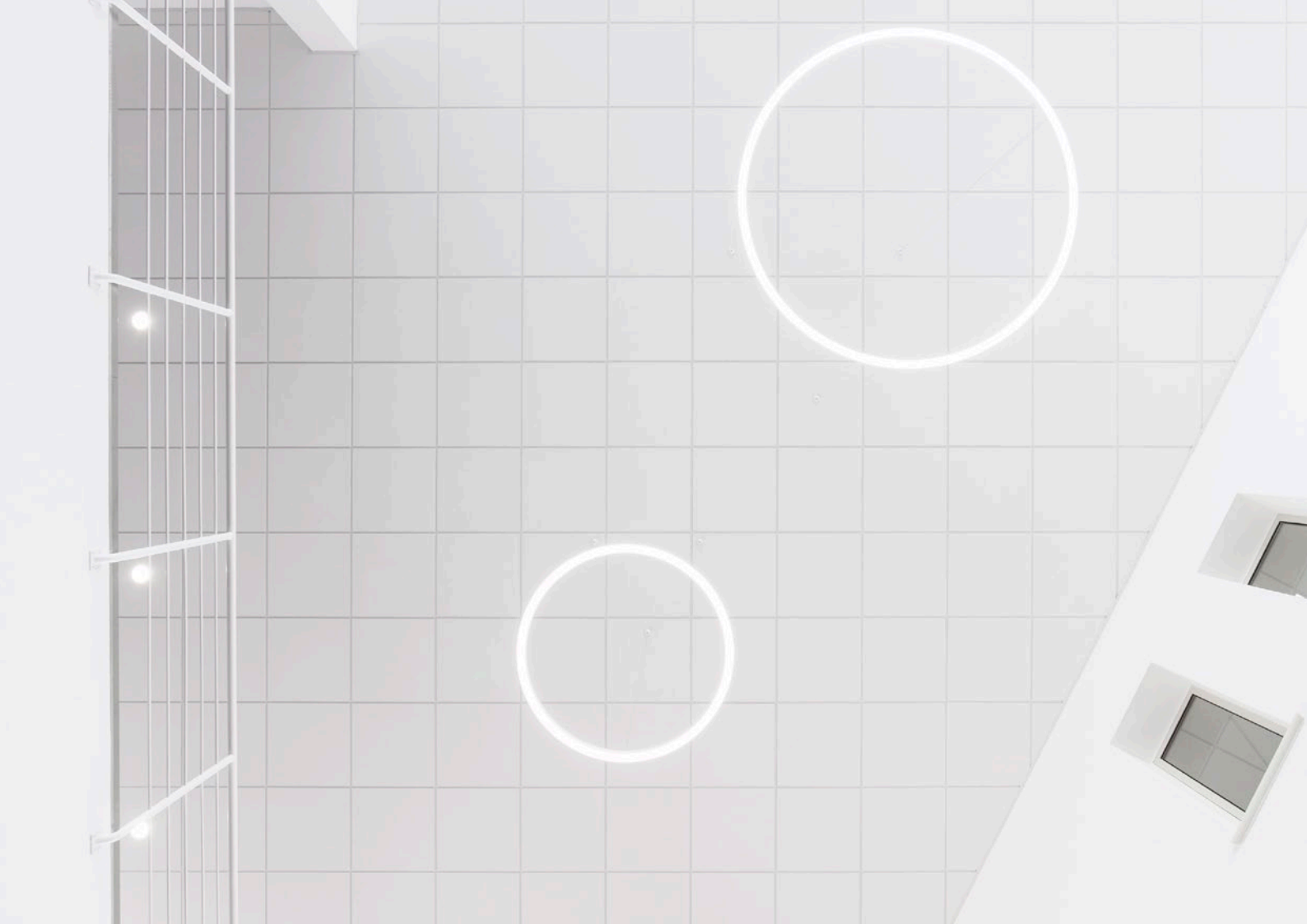


Så vakkert som det høres ut **Rockfon® Mono® Acoustic**

Vær kreativ og gjør inngangsområdet visuelt dramatisk for kinogjengerne.

Mono av navn, mangfoldig av natur. En unik designløsning for både nybygg og renovering. Den innovative monolittiske overflaten er perfekt for himlinger og vegger og gir enestående akustisk komfort. Den raffinerte hvite overflaten gir rommet en skarp og ren estetikk, samtidig som den gjør det enkelt å integrere belysning, klimaanlegg og ventilasjonssystemer.





Styrken ved **Rockfon® Blanka**

En lys, hvit himling som både ser og høres fantastisk ut.

Med Rockfon Blanka® får du en glatt, dyp matt og superhvit overflate med høy lysrefleksjon og lysdiffusjon. Serien kommer i flere dimensjoner og kanter for full designfleksibilitet. Den er tilgjengelig i forskjellige tykkelser, noe som gjør den optimal for travle miljøer der lyden må kontrolleres.

De akustiske himlingsplatene er konstruert for å skape et merkbart lysere og mer behagelig innemiljø, slik at du ikke trenger å velge mellom design og funksjonalitet. Rockfon Blanka bidrar til en energibesparelse på 23 %.

▼ Designfrihet med **Rockfon Eclipse®**

Ønsker du å gi rommet flott design med god akustikk? Da har vi akkurat det du trenger. Våre innovative rammeløse akustikkflåter er tilgjengelig i en rekke geometriske former. Den rene, minimalistiske A-kanten holder alt stilrent og skarpt. Et flott supplement for å forbedre taletydigheten, som kan kombineres med farger for et kreativt design. Den kan henges opp alene eller under en tradisjonell akustikkhimling.

- Tilgjengelig i en rekke forskjellige former og størrelser med en ren, minimalistisk A-kant
- Kommer i et ubegrenset tilpasset fargespekter basert på NCS
- Rask og enkel å installere



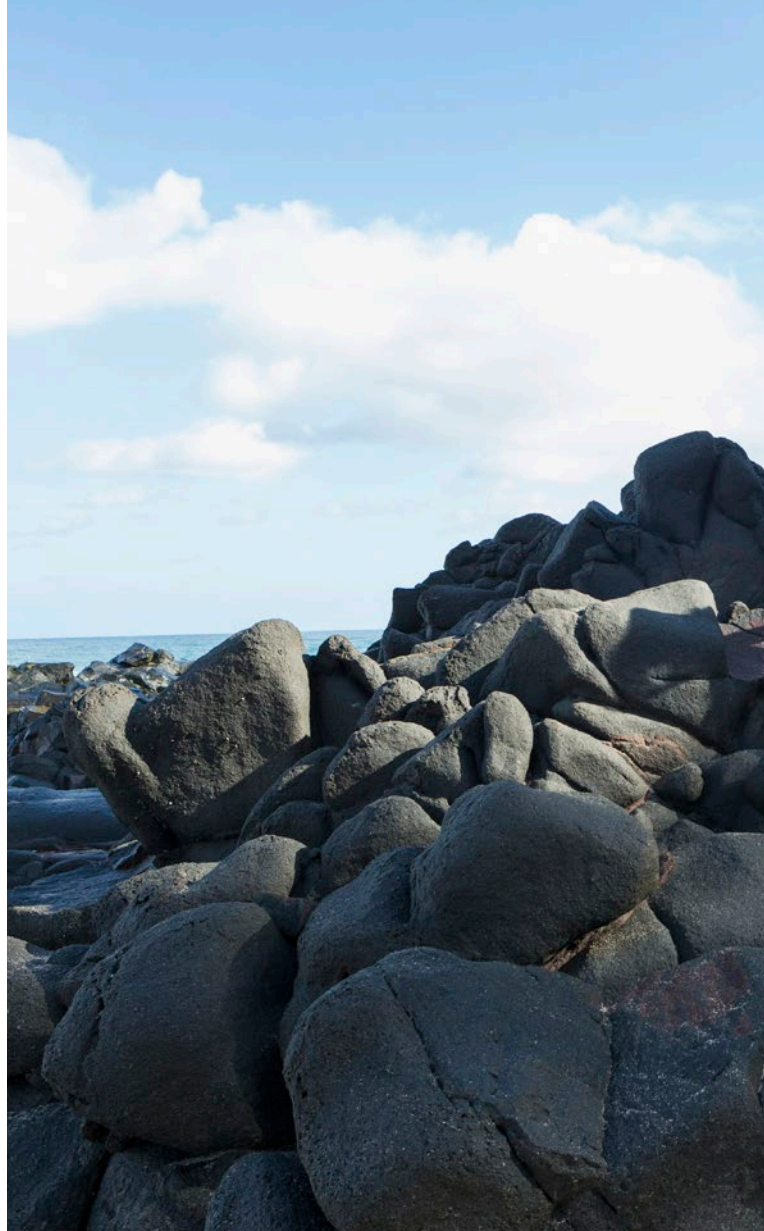
Vi er din bærekraftige partner

Bærekraft er selve kjernen i vår forskning og utvikling. Derfor benytter vi steinull, reduserer klimaavtrykket vårt konstant og resirkulerer, for at vi kan ta vare på planeten og menneskene.

Kommersielle bygninger er en kostbar investering som får mange eiendomsutviklere til å velge bærekraftige byggematerialer for å stabilisere verdien og livssyklusen til bygningen. Heldigvis for oss har over 90 % av produktene våre Cradle to Cradle-sertifisering på bronse- og sølvnivå, noe som betyr at når du velger Rockfon, får du mer enn bare et flott produkt, du får et ekte engasjement for en mer bærekraftig fremtid.

Steinull er et fullstendig bærekraftig produkt i en lukket krets. Det kan resirkuleres igjen og igjen uten å miste kvalitet. Vi tilbyr alle våre kunder å resirkulere gamle himlingsplater av steinull og avskjæringer fra installasjonen for å gi et meningsfylt bidrag til en grønnere planet.

Besøk nettsiden vår for mer informasjon om gjenvinningsordningen.



**159 000 tonn
steinull ble
samlet inn for
gjenvinning
i 2019.**



Figi Hotel Theatre

Zeist, Nederland

Utfordring:

Det gamle teateret skulle renovere foajeen. Interiørarkitekten Gerben van der Molen ønsket ikke bare en vakker himling som passet godt i kreative omgivelser, men også bærekraftige løsninger.

Løsning og resultat:

Den fullstendig renoverte foajeen bruker teknologien fra 3D-applikasjonen til å skape en iøynefallende himling fra eksisterende paneler og profiler. Det gir nytt liv til eksisterende materialer og skaper et dekorativt bilde med en elegant og dynamisk himling.

CASESTUDIE ▼



Bidra til å få verden til å høres bedre ut for alle

Kom i gang i dag

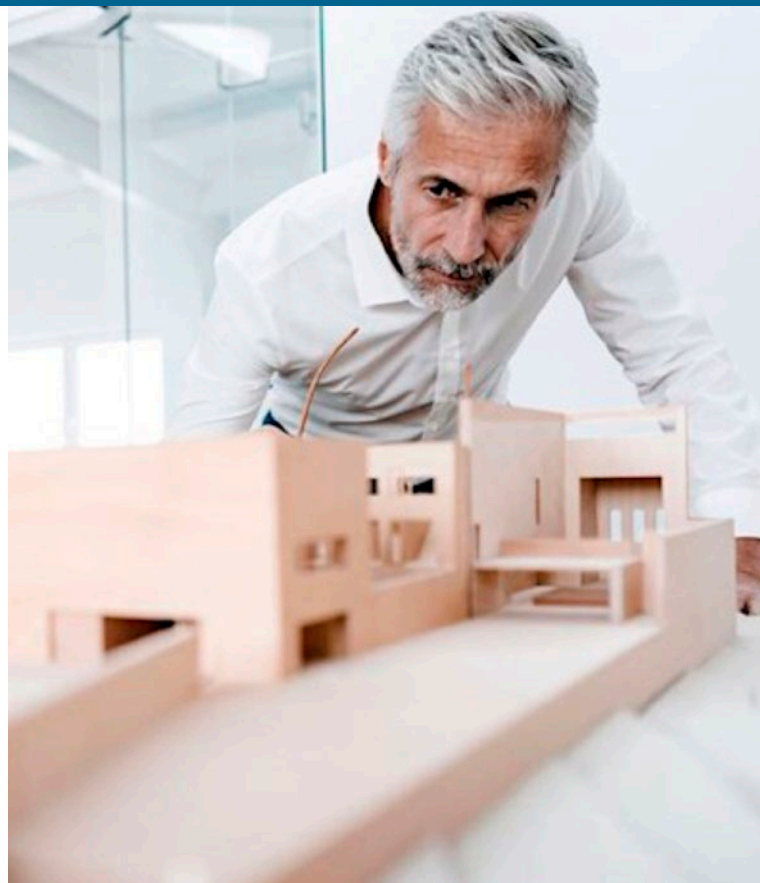
Rockfon er en del av ROCKWOOL Group og vi er verdens ledende akustikkselskap – og vårt mål er å holde ting stille.

Vi er wow-effekten til bedre opplevelser

Hver dag blir vi inspirert til å utvikle nye akustikkløsninger som bidrar til at folk kan tenke, slappe av og nyte livet bedre. Våre akustikkløsninger gjør mer enn å redusere støy, de skaper komfortable omgivelser for å gi kundene dine den beste filmopplevelsen.

Vi er her for å hjelpe deg

Vi har 22 kontor og 9 produksjonsanlegg over hele verden, og vi står klare til å hjelpe deg med å finne de rette akustikkløsningene til ditt neste kontorprosjekt.



Vi er din bærekraftige partner

Våre høykvalitetsprodukter er laget av naturstein. De fungerer, de er vakre og de varer – helt frem til de resirkuleres for å lage mer. Vi leverer all den nødvendige dokumentasjonen for å hjelpe deg med å skape et bæredyktig prosjekt.

Våre nettressurser

Utforsk nettstedet vårt for lydberegninger, instruksjonsvideoer, dokumenter og et omfattende BIM-bibliotek med objekter som er compatible med ArchiCAD og Revitt.

Få fart på designprosessene dine med gratis support på:
www.rockfon.no



Ta kontakt

Ring til oss, uansett om du trenger rådgivning om å få det riktige akustiske miljøet til ditt prosjekt, vil høre mer om et av produktene våre eller trenger teknisk rådgivning. Vi er her for å hjelpe.

22 02 40 60

✓ Snakk med en konsulent

✓ Bestill vareprøver

✓ Man-fre 08.00-16.00

infomail.no@rockfon.com

www.rockfon.no

//

Rockfon viste seg å være en helt uvurderlig partner"

Stephen Holmes
Managing Director, Linear

Easy as 1-2-3

Rockfon has created three tools designed to help you achieve the best acoustic performance



Rockfon® er et registrert varemerke
tilhørende ROCKWOOL konsernet.

 [linkedin.com/company/Rockfon-as](https://www.linkedin.com/company/Rockfon-as)

 [pinterest.dk/Rockfon](https://www.pinterest.dk/Rockfon)

 [youtube.com/RockfonOfficial](https://www.youtube.com/RockfonOfficial)

 [facebook.com/RockfonOfficial](https://www.facebook.com/RockfonOfficial)

 [instagram.com/Rockfon_Official](https://www.instagram.com/Rockfon_Official)

06.2021 | Alle fargekoder som er nevnt her, er basert på NCS - Natural Colour System[®], som tilhører og brukes på lisens fra NCS Colour AB, Stockholm (2012), eller på fargestandarden RAL. Rockfon er et registrert varemerke. Det tas forbehold for trykfeil samt for sortiments- og produkttekniske endringer uten forutgående varsel.

Rockfon

AS ROCKWOOL

Besøksadresse:

Gjerdrums vei 19

0484 Oslo

Postadresse:

Postboks 4215 Nydalen

0401 Oslo

Tel: 22 02 40 00

www.rockfon.no

